

FACILITER L'INCLUSION DANS MON MILIEU FAMILIAL



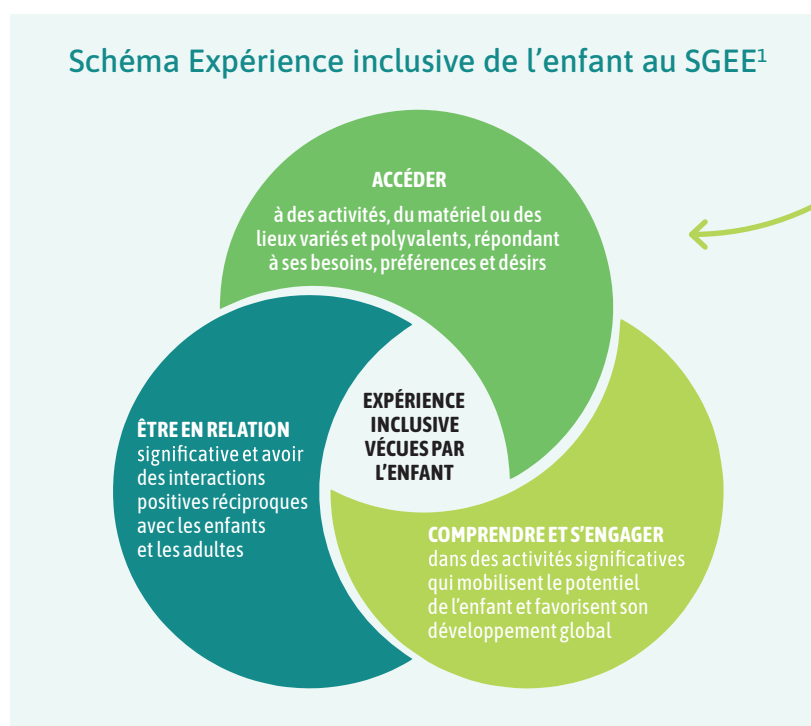
Ma vision de l'inclusion (Mes valeurs inclusives, ma définition de l'inclusion, mon rôle dans l'inclusion, etc.)



Mes pratiques d'accueil de l'enfant ayant besoin de soutien particulier	Mes pratiques d'accueil de sa famille



Mes pratiques pour faire vivre une expérience inclusive à l'enfant		
Pour qu'il puisse accéder à (Activités, matériel, lieux)	Pour qu'il puisse interagir avec (Relations avec adultes et enfants)	Pour qu'il puisse comprendre et s'engager dans ses jeux



¹ AQCPE. (2023). *Politique d'inclusion*, schéma Inspiré de la qualité des expériences vécues par l'enfant et d'un schéma tiré du document *Pour une expérience de loisir inclusive* par Hélène Carbonneau, Ph. D. Laboratoire loisir et vie communautaire, UQTR, en collaboration avec Roger Cantin, CIRRIIS, et Marc St-Onge, AQLPH (2015).



Si j'ai des préoccupations concernant les difficultés vécues par l'enfant

Mes pratiques :	Mon processus :



Mes pratiques pour favoriser la transition scolaire

En tant que **RSGE**, je suis une **ACTRICE DE PREMIER PLAN** pour favoriser l'**INCLUSION** de tous les enfants dans mon service de garde éducatif.